

Elementbeschreibung

HD-Standard-Anlagen

Zusatzinformationen
A-97-Ninja-Linie-Small-01



Calisthenics



Parkours



Motorikparks



Rollsportanlagen



Seniorengeräte



Umgebungsgestaltung

Unsere Kompetenz



VON SPORTLERN FÜR SPORTLER

Unsere Module entwickeln wir in Kooperation mit Sportlern, Bewegungsexperten und Physiotherapeuten.



COMMUNITY & BETREUUNG

Unser Service endet nicht beim Kauf – wir fördern die Community und damit Ihre Zielgruppe!

BARZ **FLEX**



QUALITÄT

Wir bieten Ihnen die beste Materialkombination in Verbindung mit höchster Stabilität!



INDIVIDUALITÄT

Unser Baukastensystem macht unsere Anlagen anpassbar und im Nachhinein erweiterbar.



ALLES AUS EINER HAND

Kommunikation ist alles! Wir kümmern uns um alle Arbeiten – von der Planung bis zur Eröffnung!

Ninja-Linie-Small-01

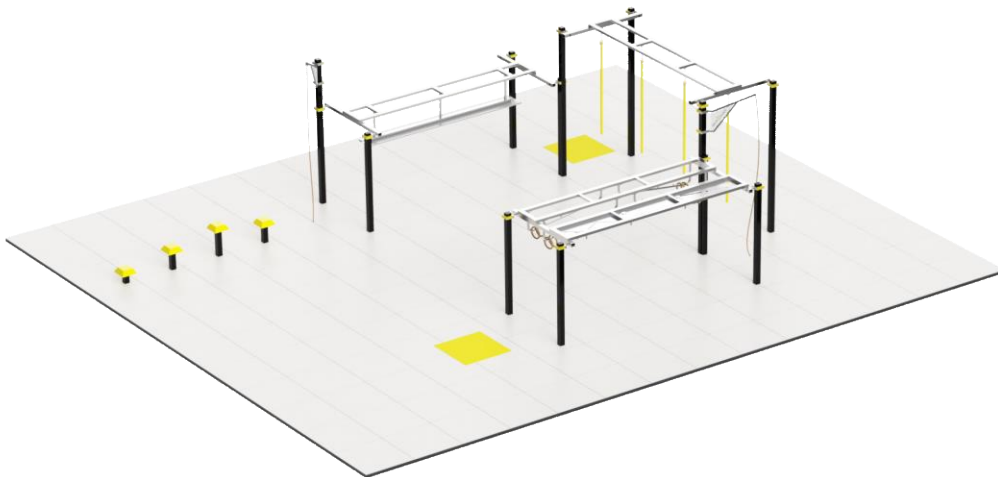
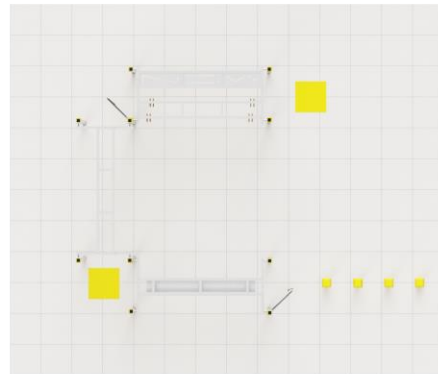
Maße: 14 x 12 m

Maximale Fallhöhe: 2,4m

Abnahme nach: 16630



Climbing-Rope-Plus-L-Schelle-Beschichtet



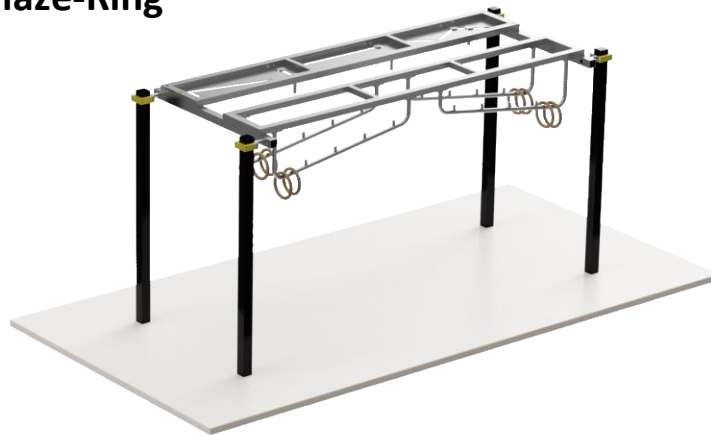
Barzflex GmbH
Sparbach 80
2393 Sparbach
Austria

UID: ATU70079434
Firmenbuch: FN 444210a

Raiffeisen Regionalbank Mödling
IBAN: AT70 3225 0000 0152 7845
BIC: RLNWATWWGTD

1 x Stück

Griffkraft-Modul-Maze-Ring



Beschreibung

Der Einsatz-Maze besteht aus vier miteinander verschweißten Formrohren aus Edelstahl 1.4301. In der Mitte der Edelstahlkonstruktion sind zwei weitere Formrohre aus Edelstahl 1.4301 als Streben verschweißt.

An das Grundgerüst sind drei Stahlplatten mit einem individuell ausgeschnittenem Muster angeschweißt.

Die Ausschnitte dienen als Führung für zwei Griffe aus Edelstahl 1.4301.

Der Einsatz Ring besteht aus vier einzelnen gebogenen Stangen aus Edelstahl 1.4301 mit einem Durchmesser von 42,4mm und einer Wandstärke von 3,2mm.

Die Stange ist schräg gebogen, um einen An- beziehungsweise Abstiegen zu simulieren. An den Stangen sind in einem gleichmäßigem Abstand Vollrohre aus Edelstahl 1.4301 angeschweißt.

Jedes der einzelnen Ringmodule ist mit zwei Ringen ausgestattet. Die Ringe bestehen aus einem outdoorfähigem Duplexholz.

Der Steher in massivbauweise hat eine Abmessung von 100x100mm und eine Wandstärke von 5mm. Das Formrohr wird an der Unterseite mittig an eine 12mm dicke Stahlplatte mit einem Durchmesser von 300mm rundherum angeschweißt.

Der Steher wird aus Baustrahl S235 gefertigt und um Korrosion zu vermeiden, wird der Steher schlagfest beschichtet. Bei der Beschichtung handelt es sich um eine Pulverbeschichtung die standardmäßig nach RAL 9005 matt durchgeführt wird.

Die Befestigung des Elementes erfolgt durch ein Stahlschellenkranzsystem, das mit acht M8x40 Imbusschrauben verschraubt wird.

Die Schellen haben eine Abmessung von 128x60x30mm. An der Rückseite der Schelle befindet sich eine 1mm tiefe Nut die sich über nahezu die gesamte Rückseite der Schelle erstreckt (1mm vor Kante). In diese Nut wird ein Gewebe-Verbundstoff-Blättchen geklebt. Das Blättchen dient als Puffer zwischen Schelle und Steher, damit die beiden Elemente sich nicht abeschlagen können und so Korrosion verhindert werden kann.

Die Schellen aus Baustahl werden CNC-gefräst und schlagfest farblich nach RAL 1018 pulverbeschichtet.

Farbliche Beschichtung je nach Wunsch änderbar.

Barzflex GmbH
Sparbach 80
2393 Sparbach
Austria

UID: ATU70079434
Firmenbuch: FN 444210a

Raiffeisen Regionalbank Mödling
IBAN: AT70 3225 0000 0152 7845
BIC: RLNWATWWGTD

1 x Stück

Stangenmikado-Ninjalinie



Beschreibung

Der Einsatz-Stangenmikado besteht aus vier miteinander verschweißten Formrohren aus Edelstahl 1.4301. In der Mitte der Edelstahlkonstruktion sind zwei weitere Formrohre aus Edelstahl 1.4301 als Streben verschweißte. An den Grundkörper sind 4 Laschen angeschweißt, an welche mittels eines Schäkels und einer Kette jeweils eine 2,5m Meter lange Stange aus Edlestahl 1.4301 mit einem Durchmesser von 33,7mm angebracht ist.

Der Steher in massivbauweise hat eine Abmessung von 100x100mm und eine Wandstärke von 5mm. Das Formrohr wird an der Unterseite mittig an eine 12mm dicke Stahlplatte mit einem Durchmesser von 300mm rundherum angeschweißt.

Der Steher wird aus Baustrahl S235 gefertigt und um Korrosion zu vermeiden, wird der Steher schlagfest beschichtet. Bei der Beschichtung handelt es sich um eine Pulverbeschichtung die standardmäßig nach RAL 9005 matt durchgeführt wird.

Die Befestigung des Elementes erfolgt durch ein Stahlschellenkranzsystem, das mit acht M8x40 Imbusschrauben verschraubt wird.

Die Schellen haben eine Abmessung von 128x60x30mm. An der Rückseite der Schelle befindet sich eine 1mm tiefe Nut die sich über nahezu die gesamte Rückseite der Schelle erstreckt (1mm vor Kante). In diese Nut wird ein Gewebe-Verbundstoff-Blättchen geklebt. Das Blättchen dient als Puffer zwischen Schelle und Steher, damit die beiden Elemente sich nicht abeschlagen können und so Korrosion verhindert werden kann.

Die Schellen aus Baustahl werden CNC-gefräst und schlagfest farblich nach RAL 1018 pulverbeschichtet.

Farbliche Beschichtung je nach Wunsch änderbar.

Barzflex GmbH
Sparbach 80
2393 Sparbach
Austria

UID: ATU70079434
Firmenbuch: FN 444210a

Raiffeisen Regionalbank Mödling
IBAN: AT70 3225 0000 0152 7845
BIC: RLNWATWWGTD

1 x Stück
Klettermodul



Beschreibung

Das Modul besteht aus einem Grundrahmen aus Edelstahl 1.4301. Die einzelnen Formrohre des Rahmens werden miteinander verschweißt.

An den Grundrahmen wird der Klettereinsatz mittels Sechskantschrauben angeschraubt.

Der Klettereinsatz besteht ebenfalls aus Edelstahl 1.4301.

Für ein besseres Griffgefühl wird ein an der Oberfläche an der man sich festhält Tränenblech aus Edelstahl 1.4301 verwendet.

2 x Stück

Climbing-Rope-Plus-L-Schelle-Beschichtet



Beschreibung

Die Climbing-Rope-Aufhängung besteht aus zwei verschweißten Rohren aus Baustahl mit den Durchmessern 42,4 und 33,7mm und Wandstärke von 3,2 und 3mm.

Die beiden Rohre sind an beiden Schellen mit der Vorder- und Rückseite der Schelle verschweißt.

Zur Befestigung der Logo-Schilder und zur Erhöhung der Stabilität sind zwischen den beiden Stahlrohren zwei Stahl-Formrohre mit den Maßen 15x10 angeschweißt.

Die Aufhängung ist schlagfest farblich nach RAL 1018 pulverbeschichtet.

Das Schild mit dem Barzflex-Logo ist aus Aluminium gefertigt.

Das Seil bestehend aus einem witterungsbeständigen, elastischen Material, wird mit einem Schäkkel an einer Lasche an der Climbing-Rope-Aufhängung befestigt.

Die Verankerung des Seiles am Boden erfolgt durch eine Ringmutter -Ankerbolzen Verbindung aus korrosionsbeständigem Stahl

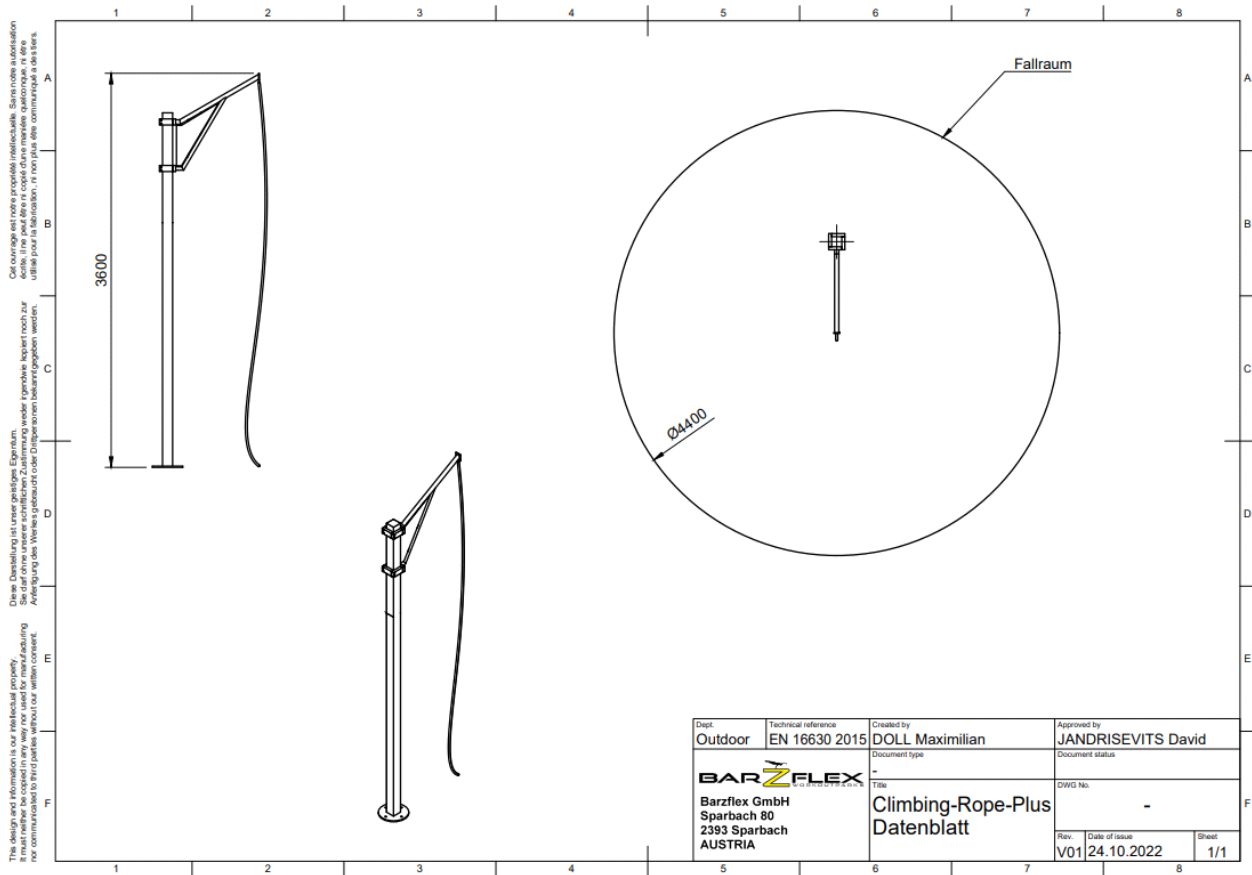
Der Steher in massivbauweise hat eine Abmessung von 100x100mm und eine Wandstärke von 5mm.

Die Steher sind schlagfest farblich nach RAL 9005 matt pulverbeschichtet

Die Befestigung des Elementes erfolgt durch ein Stahlschellenkranzsystem, das mit acht M8x40 Imbusschrauben verschraubt wird.

Die Schellen aus Stahl werden CNC gefräst und schlagfest farblich nach RAL 1018 glänzend pulverbeschichtet.

Farbliche Beschichtung je nach Wunsch änderbar.

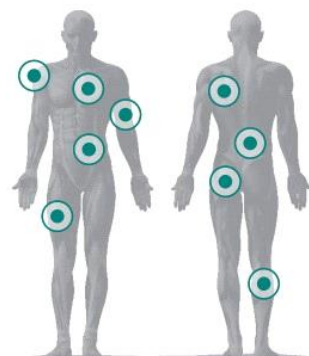


ÜBUNGSBEISPIEL: Seilklettern

Das Seil mit beiden Händen fassen und mit den Füßen einklemmen. Durch Weitergreifen mit den Händen den Körper aufwärts bewegen. Die Füße zur Stabilisation immer nachziehen. Beim Abwärtsklettern diese Bewegungen rückwärts wiederholen.



Bei dieser Übung beanspruchte Hauptmuskelgruppen



FITNESSLEVEL



! Kontakt zum Seil nie verlieren, bei der Abwärtsbewegung rutschen vermeiden!

Barzflex GmbH
 Sparbach 80
 2393 Sparbach
 Austria

UID: ATU70079434
 Firmenbuch: FN 444210a

Raiffeisen Regionalbank Mödling
 IBAN: AT70 3225 0000 0152 7845
 BIC: RLNWATWWGTD

4 x Stück
Shrinking-Step



Beschreibung

Das Modul Shrinking Step besteht aus einem Steher aus Baustahl S235 mit den Dimensionen 100x100 und einer Wandstärke von 5mm.

Der Steher wird um Korrosion vorzubeugen schlagfest pulverbeschichtet.

An der Oberseite des Moduls wird ein pyramidenförmiger Klotz mit abgeflachter Oberseite befestigt. Dieser besteht aus Kunststoff und wird rutschfest ausgeführt