

14-0804-XXX-0-000

NASHORN NILS

mit Fußplatten zur Befestigung auf -400 mm

Technische Daten:

Altersgruppe:	von 3 bis 99 Jahre
Fallhöhe:	0,97 m
Sicherheitsbereich:	3,90 x 5,20 m
Platzbedarf:	3,90 x 5,20 m

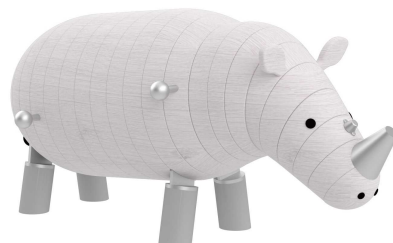


Abbildung als Ausführungsbeispiel

Produktbeschreibung:

KINDERLAND Emsland Spielgeräte

- Tierkörper aus gefrästen Lärchenleimbindern, mehrmals per Hand geschliffen (kaum Rissbildung)
- Tierkörper bestehend aus einzelnen Ringen, mit Holzdübeln zusammengesteckt, mit Konstruktionskleber verklebt und zusätzlich mit Schrauben gesichert, außen keine Verbindungen sichtbar
- Verstärkung besonders beanspruchter Anbindungen mit zusätzlichen Stahlelementen, z.B. Ohren mit innenliegendem Stahlschwert
- Öffnungen werden verschlossen, Luftzirkulation und Wasserauslauf bleibt aber gewährleistet
- Holzkörper mehrfach lasiert (1. Grundierung, 2. Hirnholzversiegelung als zusätzlicher Holzschutz, 3. Endlasur)
- Standrohre aus Edelstahl, mechanisch poliert, ein Rohr ausgeführt mit einem Edelstahlring als Aufstiegshilfe
- am Körper mit diversen Griffen aus Edelstahl als Kletterhilfen
- Breite ca. 0,90 m
- Länge ca. 2,15 m
- Gesamthöhe ca. 1,00 m über OKE

Mögliche Farbkombinationen:

(Angabe der Ausführung bei Auftragserteilung)

- Variante 1: Lasur des Tierkörpers in RAL 7035 Lichtgrau
- Variante 2: Lasur des Tierkörpers in Eiche hell
- Variante 3: wie Variante 1, Standrohre zusätzlich pulverbeschichtet in RAL 7035 Lichtgrau (gegen Mehrpreis)

Fundamente:

Optionen:

4 x 15-4007-XR2-0-000

Fundamentsockel R2

Druckdatum: 03.02.2026 - technische Änderungen vorbehalten